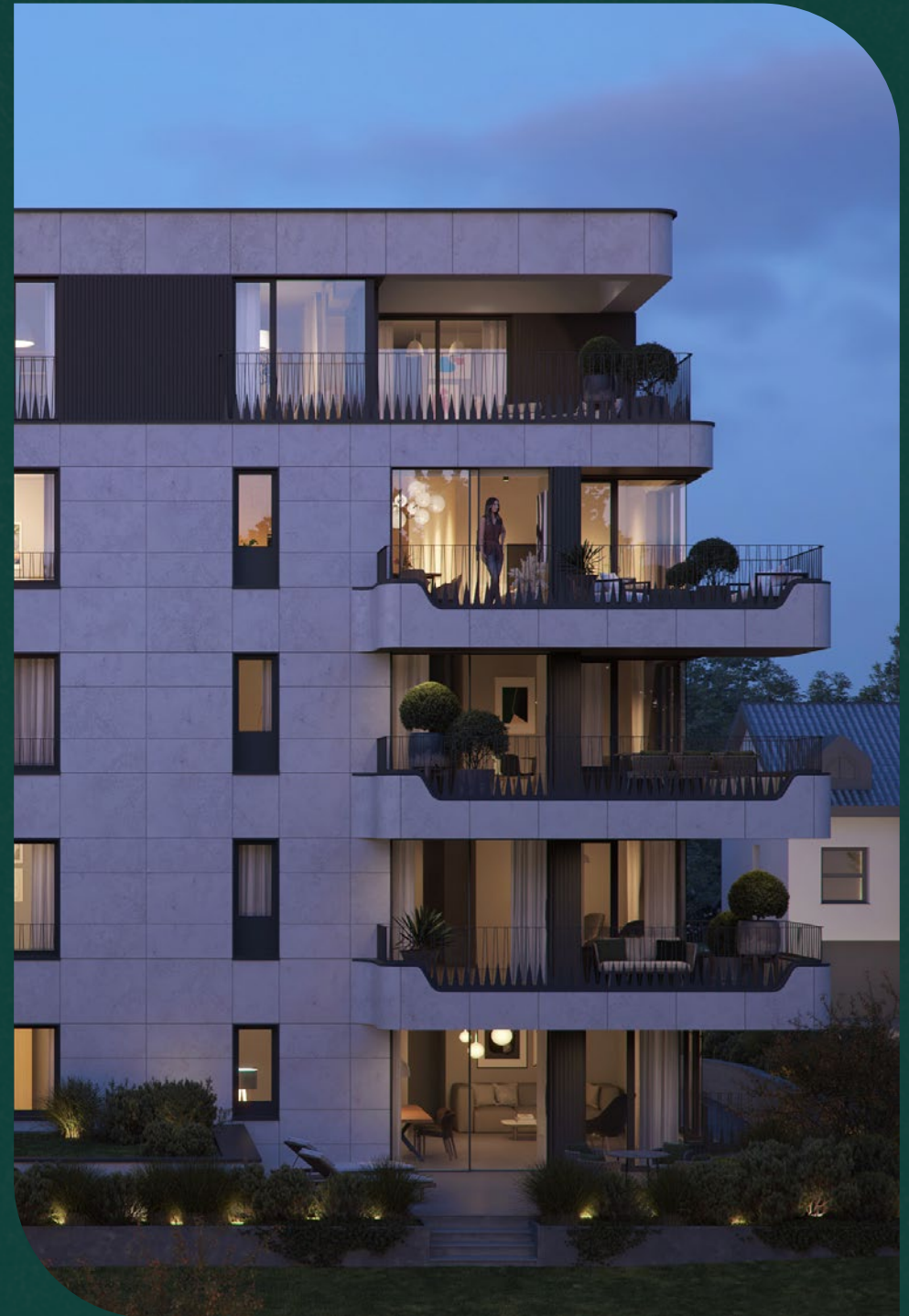




UPPERSIDE

LUXEMBOURG





UPPERSIDE
LUXEMBOURG

*Une résidence à l'élégance
iconique nichée au cœur
d'un quartier paisible.*



Une résidence prestigieuse dans un cadre de vie raffiné

« Là, tout n'est qu'ordre et beauté, luxe, calme et volupté ».

L'invitation au voyage de Baudelaire reflète parfaitement notre vision pour Upperside.

La Résidence Upperside est composée de huit unités réparties sur quatre niveaux avec ascenseur et est idéalement située, dans un des quartiers les plus prisés de Luxembourg, Weimershof.

Construite selon les normes d'une construction basse énergie, Upperside propose des prestations de qualité et son aménagement a été

minutieusement pensé pour assurer un confort optimal et des espaces de vie de qualité.

Avec son architecture élégante, sa façade dotée de pierres naturelles et habillée d'un barreaudage de style Art-Déco, Upperside se démarque grâce à sa robustesse et sa beauté.

Et si Upperside était le lieu de vie dont vous avez toujours rêvé ?
Là, où tout n'est qu'ordre et beauté, luxe, calme et volupté.





*Upperside,
la parfaite harmonie
d'une adresse prestigieuse et
d'un cadre de vie raffiné.*



Elégante, toute de blanc vêtue, Upperside est une luxueuse résidence nichée au cœur d'une rue apaisante et paisible.

La résidence Upperside est une petite résidence intimiste qui comporte trois studios, quatre appartements et un penthouse.

Répartie sur quatre niveaux hors sol et trois niveaux en sous-sol, elle a été rigoureusement réfléchi pour privilégier le confort des résidents.

Les garde-corps à barreaudage style Art-Déco confèrent une dimension esthétique à la façade en pierres naturelles.

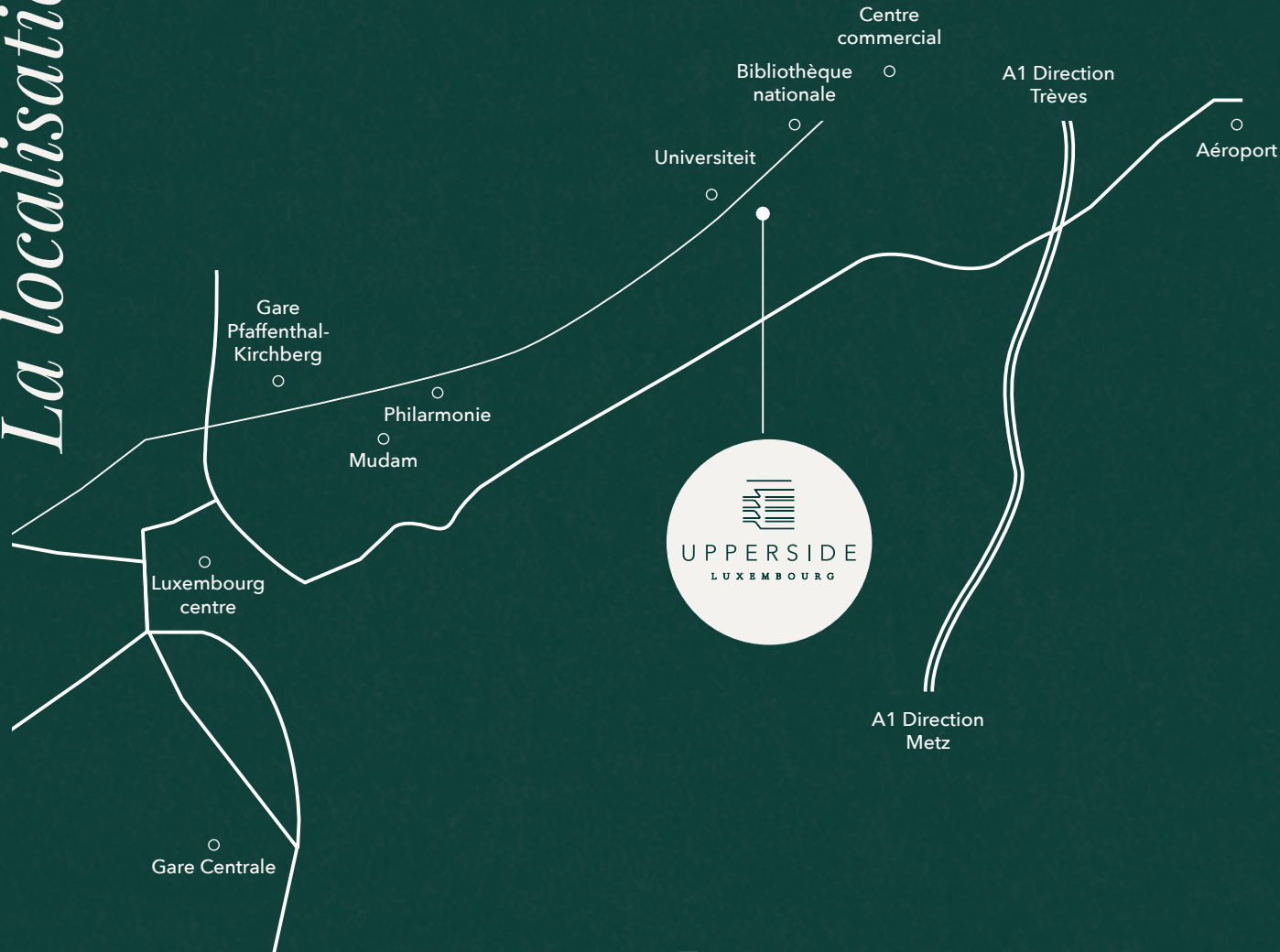
Conçue dans une classe énergétique AAA, de basse énergie, cette perle d'architecture contemporaine promet à ses résidents des prestations de haut standing.

La résidence Upperside offre une opportunité unique de profiter d'un emplacement idéal, d'une conception énergétiquement performante et d'un cadre de vie raffiné.



*Un lieu de vie idéal
en contrebas du plateau
du Kirchberg.*

La localisation



3' min

Les axes autoroutiers



20' min

La Gare Centrale en tram



10' min

L'aéroport en voiture



6' min

L'arrêt Universitéit

Upperside est à deux pas des axes routiers et de toutes les commodités

La proximité des axes autoroutiers, de la gare Pfaffenthal-Kirchberg, de la Gare Centrale et de l'aéroport du Findel sont des atouts majeurs pour Upperside.

Située en contrebas du quartier des affaires du Kirchberg, elle est à quelques pas de nombreuses multinationales, des institutions européennes et de l'Université.

Toutes les commodités essentielles sont environnantes (écoles, crèches, hôpital, pharmacie, bibliothèque, complexe sportif, piscine, restaurants et supermarchés).



*Vivre au cœur
d'un quartier calme,
au bord de la forêt,
à quelques pas de la place
bancaire et financière
internationale.*



Imaginez-vous habiter dans une jolie rue résidentielle discrète, en contrebas du plateau du Kirchberg. Rue des Muguets, le calme et la nature prédominent. Le relief y varie en douceur invitant à la promenade.

Upperside se love au cœur d'un quartier paisible et verdoyant.

Upperside se situe dans un des quartiers les plus prisés de Luxembourg. Exclusivement résidentiel, Weimershof est réputé pour ses belles villas, son calme et sa proximité avec la nature.

Depuis votre terrasse ou votre salon, vous jouirez d'une vue apaisante sur la forêt de Neudorf.

Upperside propose de luxueux appartements, propices à la détente, tout en restant proche des facilités de la capitale luxembourgeoise.

Comme délicatement posée sur la rue, la majestueuse résidence blanche à l'architecture contemporaine séduira les personnes qui aiment le calme et la volupté.

Situé en contrebas du quartier des affaires du Kirchberg, Weimershof offre un cadre de vie unique pour les futurs résidents en quête d'une adresse prestigieuse.

*Chaque logement est conçu
de manière à mettre l'accent
sur les espace de vie,
en privilégiant le confort
des résidents.*



La résidence Upperside est composée de huit unités réparties sur quatre niveaux dont la superficie varie de 38m² à 130m².

Les appartements sont très lumineux grâce à leurs larges baies vitrées.

L'appartement du rez-de-jardin est **spacieux**; comporte 3 chambres et dispose d'une **agréable terrasse** s'ouvrant sur **un jardin privé**.

Les studios ont été conçus pour profiter de l'espace intérieur de jour comme de nuit. Pratique, **lumineux**, **tendance** et fonctionnel, pourvus d'un **balcon** pour profiter des beaux jours.

Les appartements des étages 1, 2 et 3 comportent également 3 chambres, permettent une **intimité** à chaque membre de la famille et sont pourvus d'une **terrasse ensoleillée** offrant une vue imprenable sur la forêt de Neudorf.

Le penthouse est construit légèrement en retrait des autres niveaux. Il possède une **loggia** ainsi qu'une **terrasse avec une vue imprenable** sur la majestueuse forêt de Neudorf.

L'ascenseur permet d'entrer directement dans ce lieu de vie **baigné de lumière** qui comporte également 3 chambres.





De grandes places de parking en sous-sol

La résidence Upperside dispose de trois sous-sol réservés aux résidents.

Des places de parking spacieuses ont été conçues et une attention particulière a été portée à leurs accessibilités.

Des caves privatives

Chaque appartement dispose d'une cave privative.

Un local à vélos et un local à poussettes

Pour faciliter la vie de famille et encourager la mobilité douce, un local à poussettes est prévu au rez-de-jardin et un local à vélos au 1^{er} sous-sol.



UPPERSIDE

LUXEMBOURG

Upperside by Eaglestone
Muguets SARL

40, rue Goethe
L-1637 Luxembourg
www.eaglestone.lu

Gisèle Lippolis

Residential Sales Manager
gisele.lippolis@eaglestone.group
Rue Goethe 40 - 1637 Luxembourg
T +352 28 11 58 20
M +352 621 130 732